



Schweizerische Eidgenossenschaft  
Confédération suisse  
Confederazione Svizzera  
Confederaziun svizra

Département fédéral de l'intérieur DFI  
Office fédéral de la statistique OFS

# Statistique des bâtiments et des logements (StatBL)

Séance d'information RFP - 2 octobre 2012  
**Katrin Imwinkelried et Christelle Bérard**



# Sommaire

1. Bref aperçu de la StatBL
2. StatBL 2011 (exploitation des données du relevé des registres) :
  - ce qui a déjà été publié
  - à venir
  - exemples
  - nouveautés par rapport à la StatBL2010
3. StatBL2010 (exploitation des données du relevé structurel):
  - ce qui est prévu (quelques exemples)



# Statistique des bâtiments et des logements

## Rappel

- Informations sur la structure du parc des bâtiments et des logements ainsi que sur les conditions d'habitation de la population
- La StatBL exploite annuellement les données du relevé des registres et du relevé structurel
- La StatBL est introduite par étape (StatBL mini, midi, maxi)
  - StatBL mini (2009) = analyse des données du RegBL, non reliées aux personnes
  - StatBL midi (2010, 2011) = lien au niveau du bâtiment (via l'EGID)
  - StatBL maxi (2012) = lien au niveau du logement (via l'EWID/EGID)



# StatBL 2011: Exploitation des données du relevé des registres

## Données structurelles des bâtiments et des logements

### Ce qui a déjà été publié :

- livraison des données individuelles (données agrégées) aux cantons + villes
- mise à jour du portail
- tableaux de l'encyclopédie statistique
- indicateurs de qualité (coefficients de variation, proportion des données manquantes)

### A venir :

- données interactives (STAT-TAB) (oct. 2012)
- publication „Construction et logement 2011“ (janv. 2013)



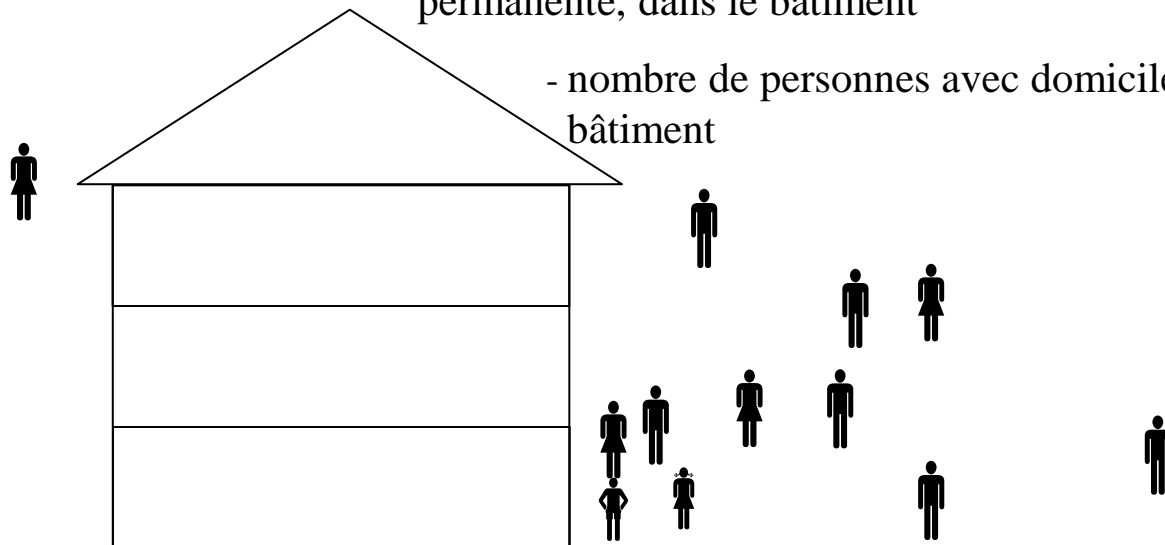
# Nouveautés par rapport à la StatBL 2010

Lien personnes - bâtiments (via l'EGID) → 3 variables supplémentaires :

- nombre de personnes dans le bâtiment  
(nombre de personnes avec l'EGID correspondant)

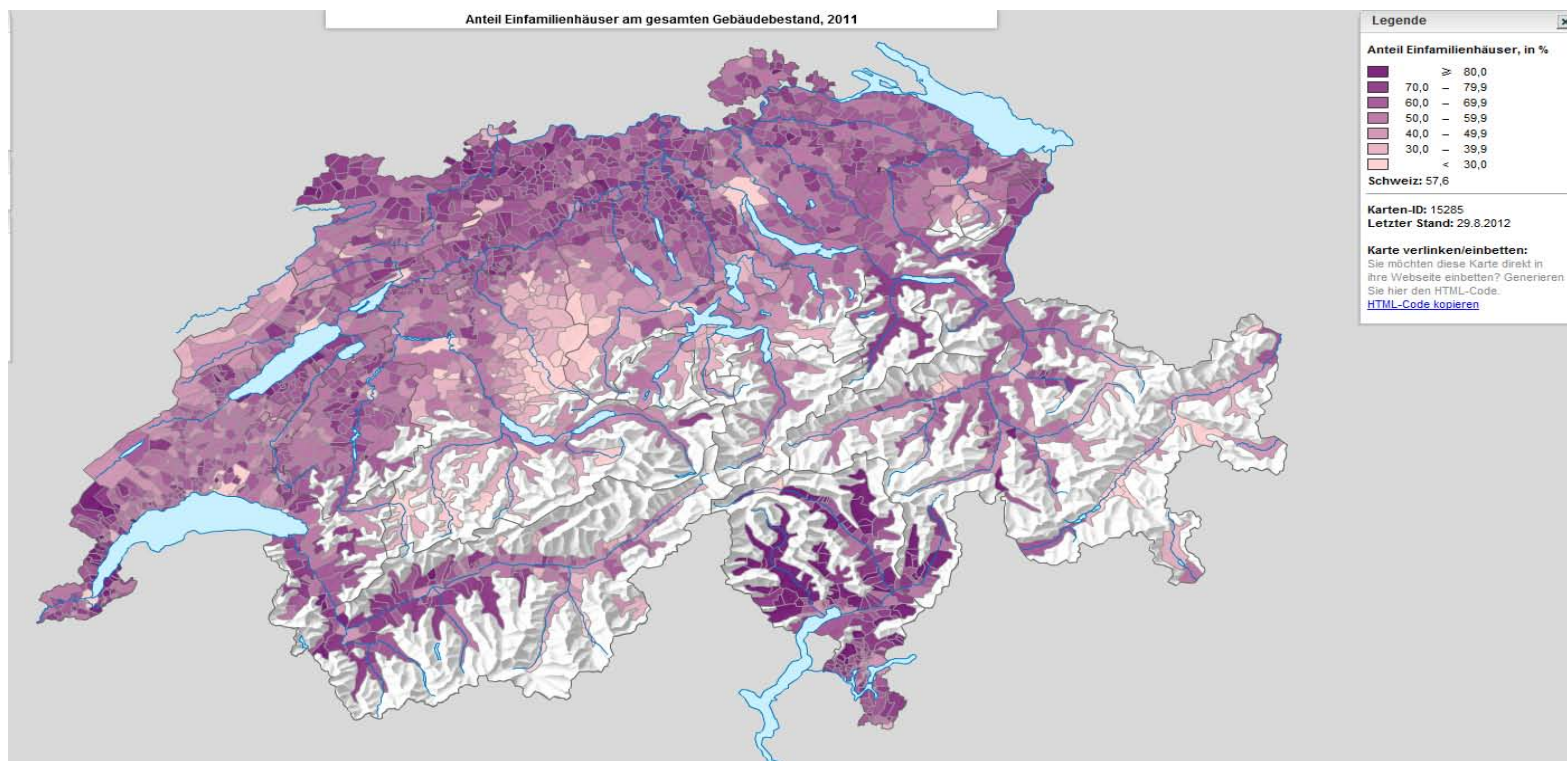
- nombre de personnes de la population résidente permanente, dans le bâtiment

- nombre de personnes avec domicile principal dans le bâtiment



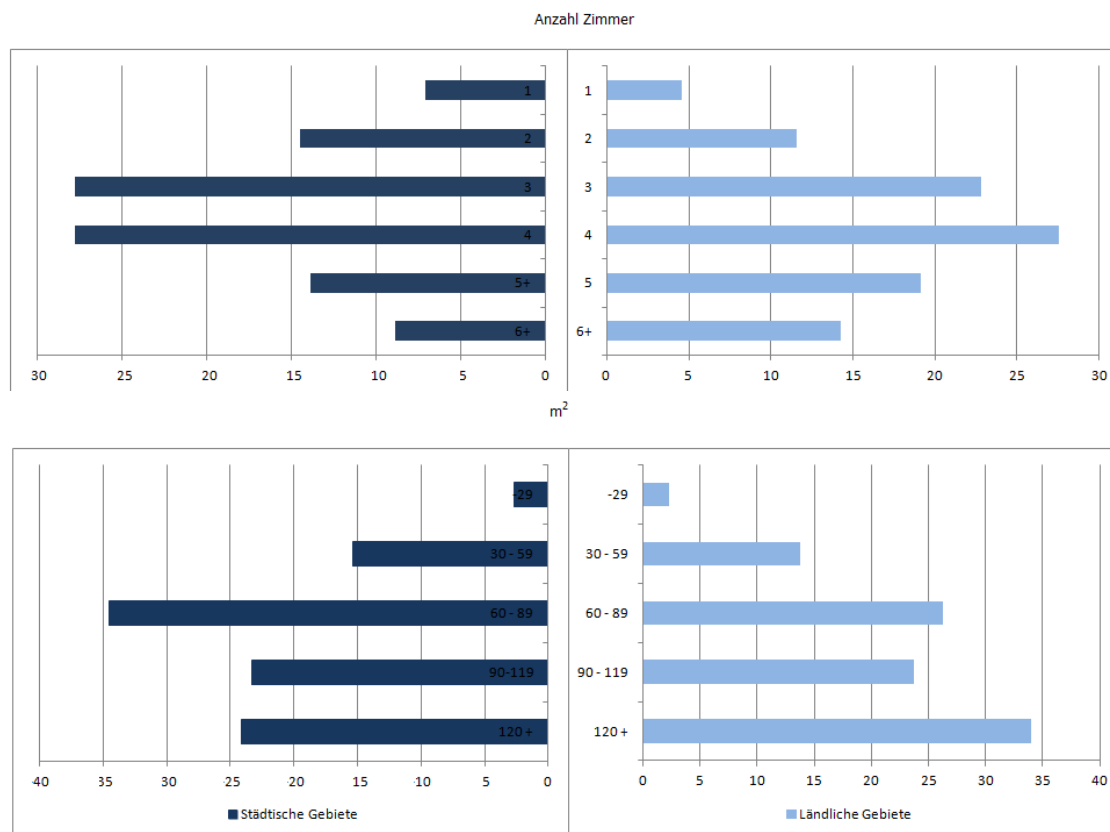


# Exemple 1: Proportion de maisons individuelles dans le parc de bâtiments, en 2011





## Exemple 2: Distribution des logements selon le nombre de pièces, resp. la surface, en 2011





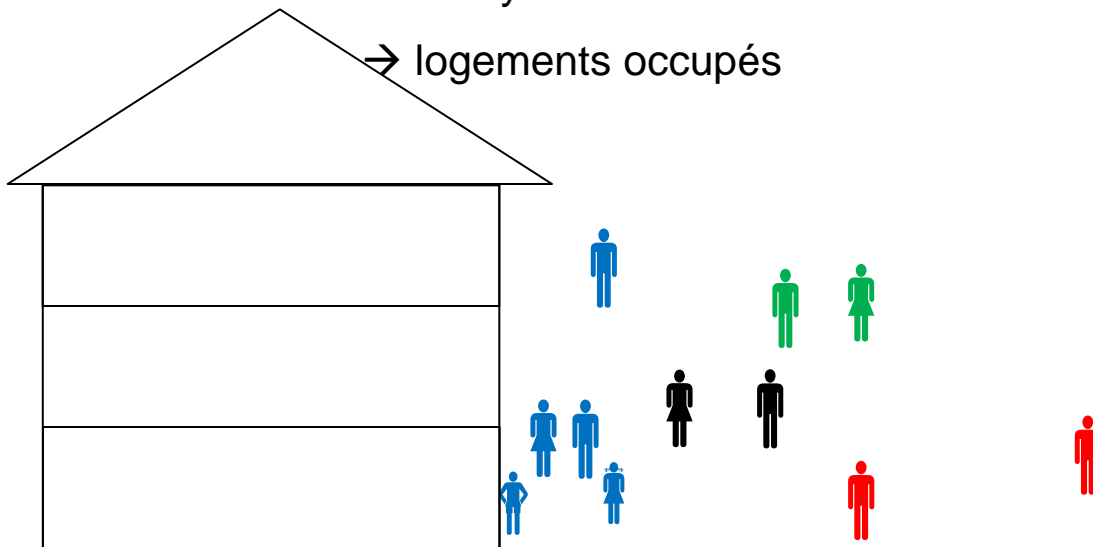
# StatBL 2012 (au 31.12.2012)

## Eléments à venir

- Lien au niveau du logement (EGID / EWID)
- Elargissement de la diffusion :

→ Analyse des conditions d'habitation

→ logements occupés







# StatBL 2010: Exploitation des données du relevé structurel

- Exploitation des informations issues des questions du relevé structurel :
  1. nombre de pièces
  2. statut d'occupation
  3. loyer mensuel
- Analyse de la structure des loyers et du taux de propriétaires.



# StatBL 2010: Exploitation des données du relevé structurel

- Structure des loyers
  - bâtiments et logements
  - démographie et nationalité
  - familles / ménages
- Statut d'occupation
  - bâtiments et logements
  - démographie et nationalité
  - vie active
  - familles / ménages



# Questions - Discussion